

Schneller als die Feuerwehr



Das Brandschutzsystem macht dicht. Das Feuer hat keine Chance, sich auszubreiten.

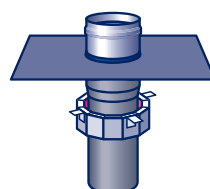
Im Brandfall dehnt sich das Material aus, bis die Durchdringung brandsicher verschlossen und damit das weitere Ausbreiten des Feuers verhindert ist. Die **Feuerwiderstandsklasse F90** wird mit diesem System erreicht.

Erhältlich sind die Polybit Brandschutz-Elemente als **Grundelement**, als **Gully-System** und als **Dunstrohr-System**.

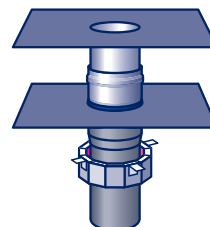
Die oberhalb der Durchdringung liegende Muffe ist aus hochwertigem Edelstahl gefertigt, ebenso das jeweilige Aufstock-Element. Die integrierten Anschlussstücke aus Bitumenschweißbahn oder Folie sind einfach und sicher mit der Abdichtung zu verbinden.

Eines ist klar: Wenn es brennt, muss so schnell wie möglich gelöscht werden. Doch mindestens ebenso wichtig ist es, **das Ausbreiten des Feuers zu verhindern**. Durchdringungen von Wänden und Decken sind fatale Schlupflöcher, durch die sich Brände von einem Raum zum anderen und von einem Stockwerk zum nächsten fressen. Meistens ist es unmöglich, sie im Notfall zu verschließen. Hier hilft nur ein System, das bei Hitze **automatisch** reagiert und damit schneller ist als jede Feuerwehr.

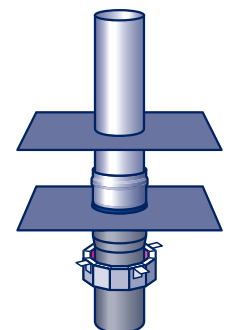
Die **Polybit Brandschutz-Systeme** für Betondecken bestehen im unteren Teil aus einem PVC-Rohr, das bei großer Hitze schmilzt. Es ist umschlossen von einer **Hilti Brandschutzmanschette**, in die ein expandierendes Material eingearbeitet ist.



Grundelement



Gully-System



Dunstrohr-System

Mehr Info bekommen Sie hier:

POLYBIT
Das Beste fürs Dach

Polybit Nord Handelsges. mbH
Werkstraße 12
22844 Norderstedt
Telefon: 040/533 211-10
Telefax: 040/533 211-70
E-Mail: info@polybit.de
Internet: www.polybit.de

- Dachbahnen
- Dichtungsstoffe
- Wärmedämmstoffe
- Werkzeuge
- Edelstahl-Produkte
- Sicherheitstechnik
- Aluminium-Profile
- Analyse
- Beratung
- Berechnungen
- Konzeption
- Einweisung
- Abnahme
- Garantie