

Zweifach ist einfach besser!

Eine Aussparung,
eine Montage, eine
Abdichtung, ...

... aber **zweifache**
Funktion!

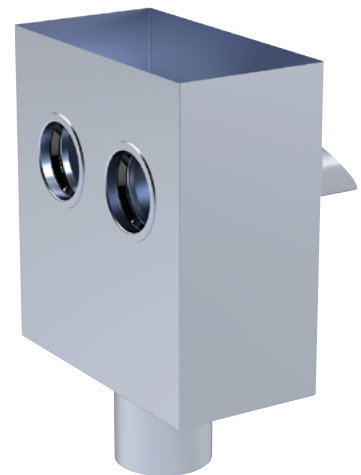
Mit den neuen Attika-Doppel-Elementen können **Hauptablauf und Notüberlauf** in einem Arbeitsgang durch die Attika geführt werden. Über den separaten Anstauring ist die Anstauhöhe bis zuletzt (und auch noch später) variabel. Neben der Ausführung als **→Attika-Doppel-Gully** sind die Zwillinge – für die Entwässerung über Staffelgeschosse – auch als **→Attika-Kaskaden-Doppel-Gully** und als **→Attika-Kaskaden-Doppel-Rohr** erhältlich.

Natürlich ist das Thema Entwässerung jenseits der Attika

nicht vorbei. Erstmals hat Polybit daher jetzt auch **→Doppel-Wasserfangkästen** im Programm. Mit rückstausicherer innenliegender Muffe und in puristisch-moderne Design. Der Doppel-Wasserfangkasten führt den Notüberlauf direkt hindurch und mündet in einem Speier. Alternativ werden beide Entwässerungsstränge – von außen unsichtbar – in einem Fallrohr zusammengefasst.

Passende **→Dampfsperrplatten**, **→Laubfänge** und **→Wandscheiben** runden das Doppel-Sortiment ab.

Der **Doppel-Wasserfangkasten** ...



... führt den Hauptablauf zum Fallrohr,
den Notüberlauf zum Speier

Mehr Info bekommen Sie hier:

POLYBIT
Das Beste fürs Dach

Polybit Nord Handelsges. mbH
Werkstraße 12
22844 Norderstedt
Telefon: 040/533211-10
Telefax: 040/533211-70
E-Mail: info@polybit.de
Internet: www.polybit.de

- Dachbahnen
- Dichtungstoffe
- Wärmedämmstoffe
- Werkzeuge
- Edelstahl-Produkte
- Sicherheitstechnik
- Aluminium-Profile
- Analyse
- Beratung
- Berechnungen
- Konzeption
- Einweisung
- Abnahme
- Garantie