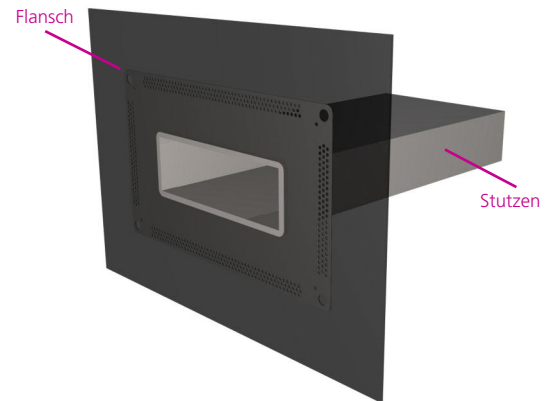


Speier mit Bitumenflansch

Allgemeine Daten

Flanschmaterial		Bitumen
Stutzenlänge	[mm]	600 ¹⁾
Materialstärke		
Stutzen	[mm]	1,0 ± 0,2
Werkstoff Stutzen		V4A AISI316 1.4401

1) Sondermaße möglich



Größenabhängige Daten

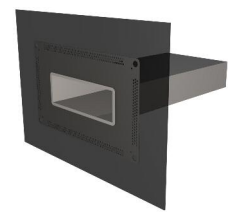
Breite außen¹⁾	[mm]	150	200	240
Stutzenhöhe außen¹⁾	[mm]	50	50	50
Flansch	[mm]	600 x 500	600 x 500	700 x 500
V2A-Unterflansch	[mm]	400 x 300	400 x 300	500 x 300
Durchbruchgröße	[mm]	160 x 60	220 x 60	250 x 60

Breite außen¹⁾	[mm]	300	400	500
Stutzenhöhe außen¹⁾	[mm]	100	100	100
Flansch	[mm]	700 x 500	900 x 500	900 x 500
V2A-Unterflansch	[mm]	500 x 300	700 x 300	700 x 300
Durchbruchgröße	[mm]	310 x 110	410 x 110	510 x 110

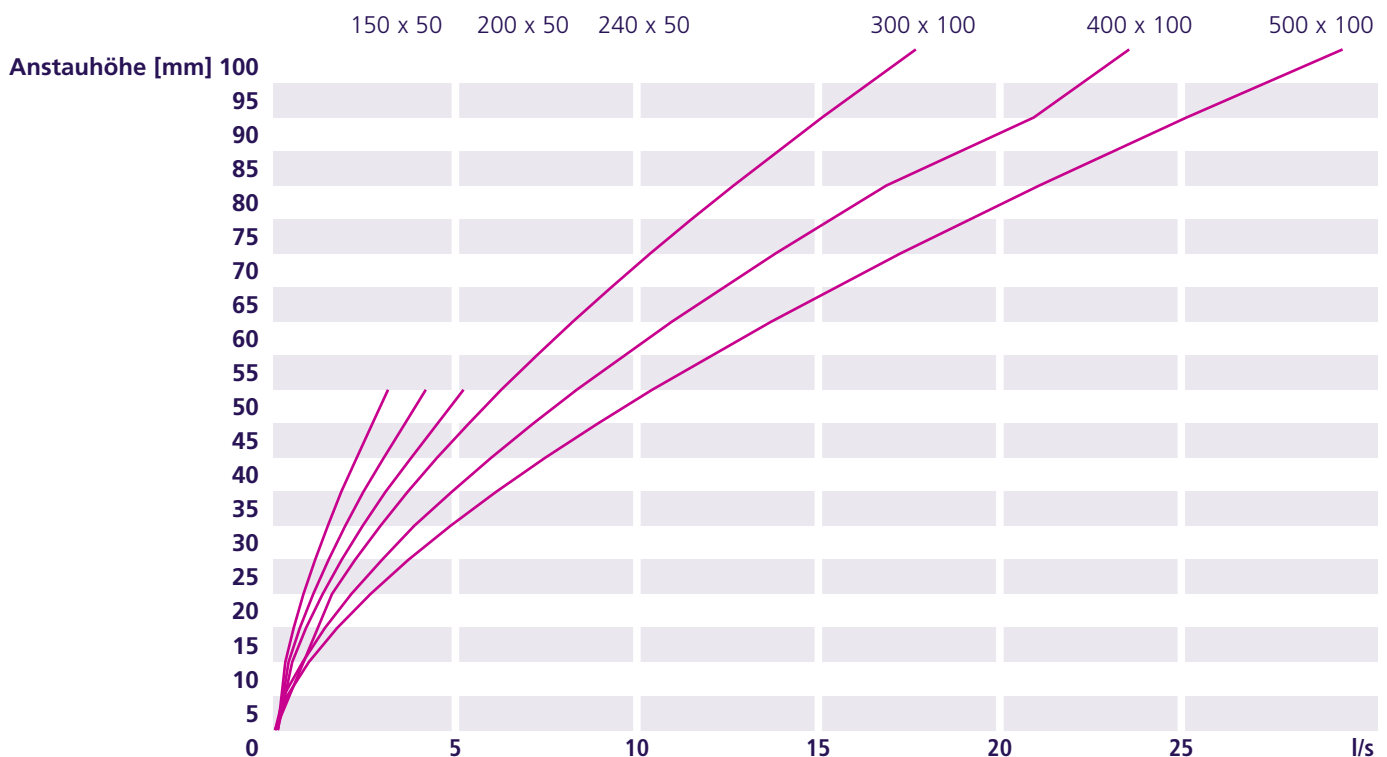
Optionale Maßnahmen:
 - Schrägschnitt
 - 90°-Abkantung

Abflussleistung in l/s

Speier mit Bitumenflansch



Stutzen [B x H]	150 x 50	200 x 50	240 x 50	300 x 100	400 x 100	500 x 100
Anstauhöhe [mm] 5	0,10	0,13	0,16		0,26	0,33
10	0,28	0,37	0,47		0,74	0,93
15	0,51	0,68	0,85		1,37	1,71
20	0,78	1,05	1,31	1,57	2,10	2,63
25	1,10	1,47	1,83	2,20	2,94	3,67
30	1,45	1,93	2,41	2,90	3,86	4,83
35	1,82	2,43	3,04	3,65	4,87	6,09
40	2,23	2,97	3,72	4,46	5,95	7,44
45	2,66	3,55	4,44	5,33	7,10	8,88
50	3,11	4,15	5,19	6,23	8,31	10,39
55						
60				8,20	10,93	13,67
65						
70				10,33	13,78	17,22
75				11,46		
80				12,63	16,84	21,05
90				15,07	20,90	25,11
100				17,65	23,53	29,41



POLYBIT[®]
Das Beste fürs Dach

Polybit Nord Handelsges. mbH
Werkstraße 12
22844 Norderstedt
Telefon: 0 40/533 211-10
Telefax: 0 40/533 211-70
E-Mail: info@polybit.de
Internet: www.polybit.de